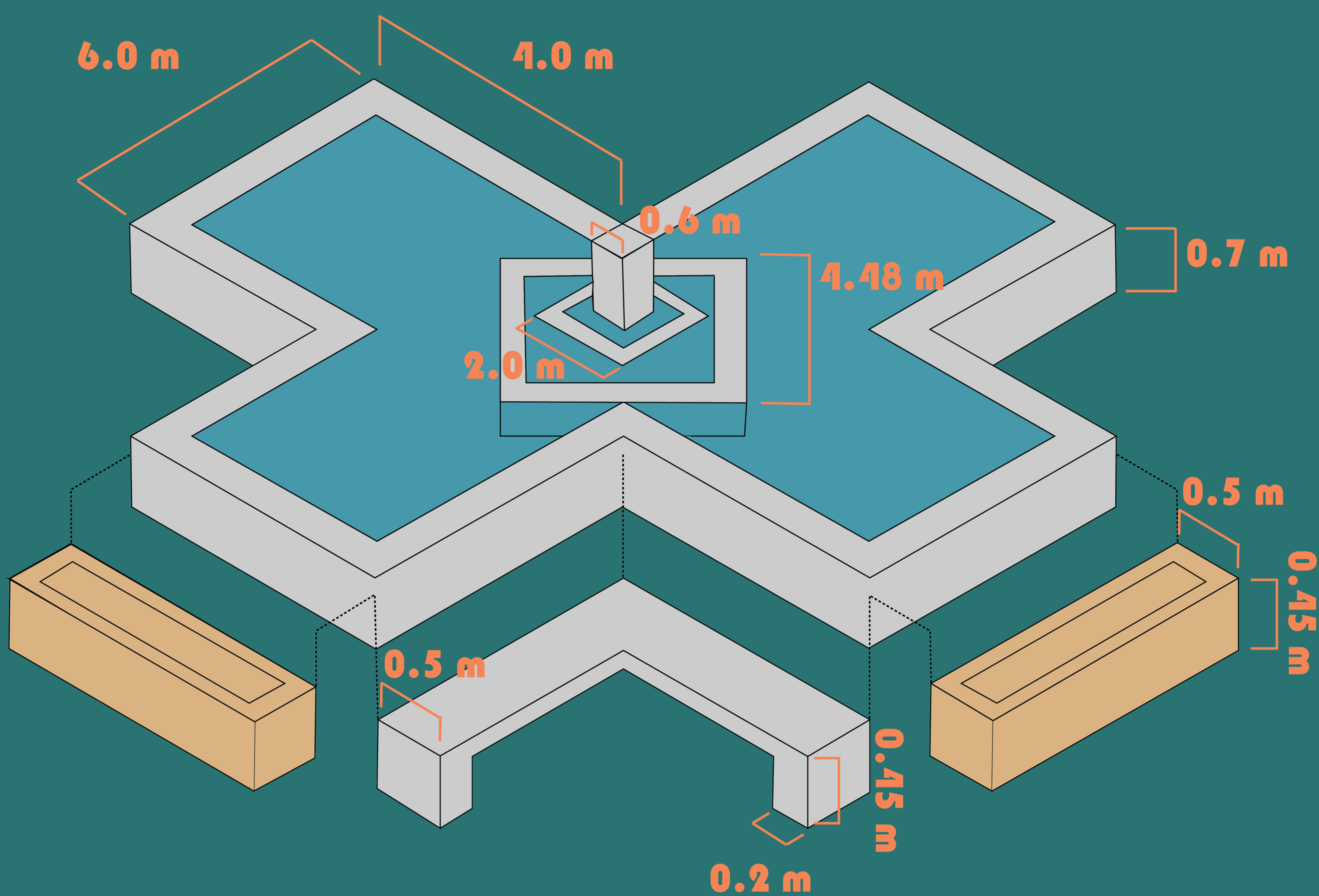


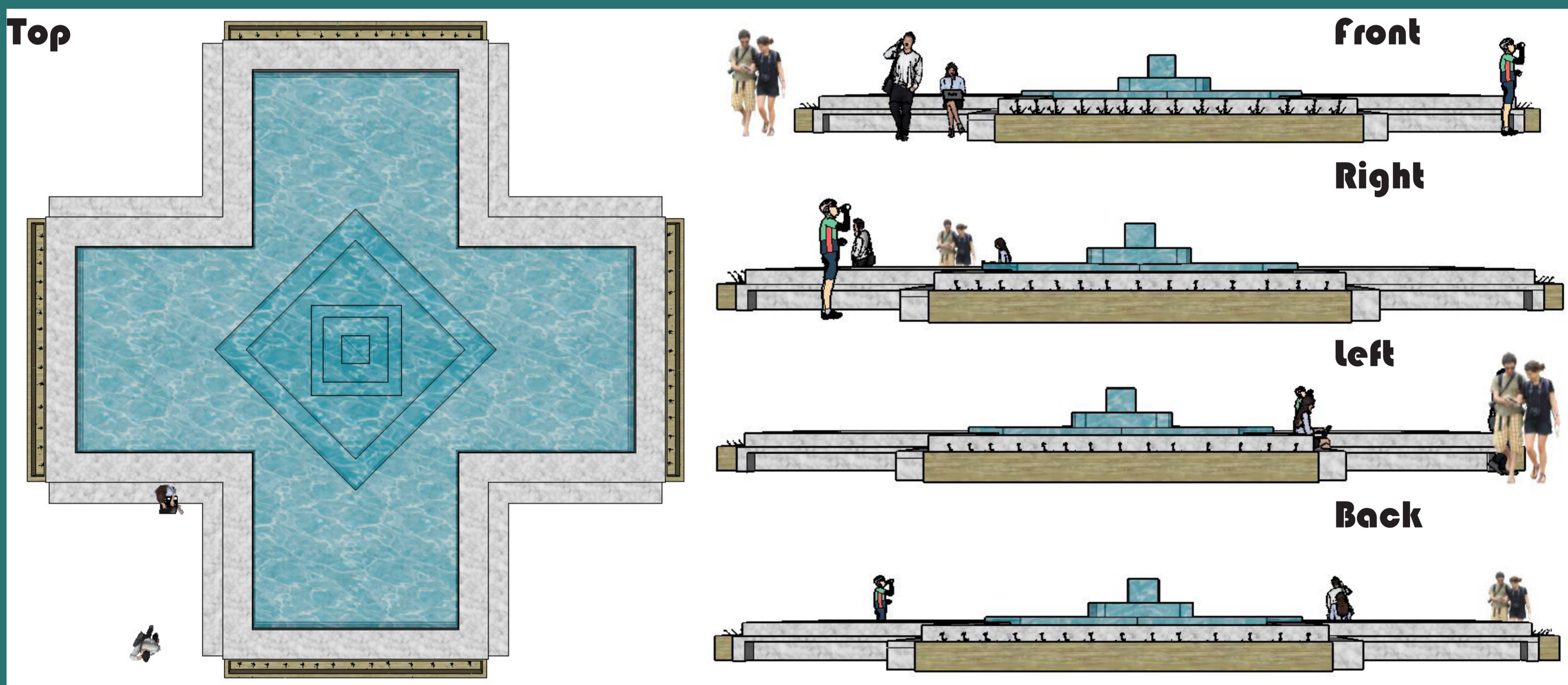
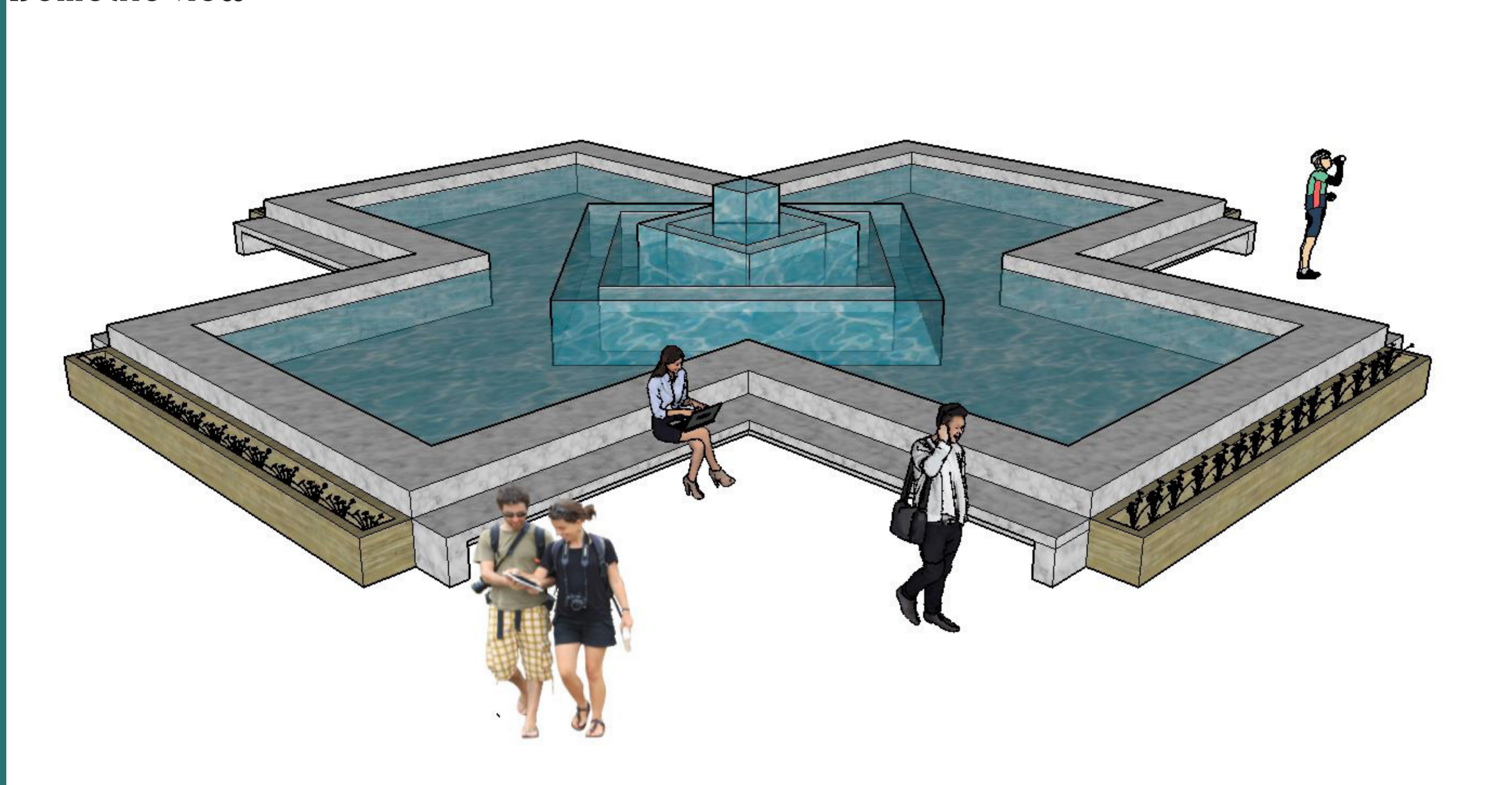
# fontenebenk

## fontenen



## Views

### Isometric view



## Materialer

### Fontenebenk

Fontenen og benkene skal være i stein. Jeg har valgt granitt på grunn av steinsortens styrke og skjønnhet, den er slitesterk samtidig som den er enkel å vedlikeholde. Det finnes mye granitt i Norge, og jeg vil bruke trondhemitt, eller "hvit granitt", som man finner masse av i den kaledonske fjellkjeden i Norge. Det vil si at steinen er svært kortreist, som er bra for miljøet. Trondhemitt har blant annet vært brukt i Kringkastingshuset på Marienlyst og Grand Hotel i Oslo.

### Blomsterkasser

Blomsterkassene skal derimot være i tre, spesifikt furu kjerneved, fordi det pent og slitesterkt, men også kortreist og miljøvennlig.

### Trondhemitt fra Tolga



### Furu kjerneved



### Malmfuru med jernvitrol finish



# på Teie torv

## Teie Torv

Teie torv ligger på Nøtterøy (3120), ikke langt unna Tønsberg. Teie er et tettbebygd område som samtidig tilhører både Færeder og Tønsberg. Teie ligger nær Kanalbrua mellom Tønsberg og Nøtterøy. Mellom 1919 og 1921 var Teie sentrum i havebyplanen "Nøtterøy Haveby", inspirert av havebybevegelsen i andre land. Men Teie torv minner slettes ikke om noen haveby i dag, da det nesten ikke er noe grønt, planter eller storslagent over plassen. Med dette i bakhodet ville jeg bringe tilbake en sentral, grønn og vakker, men funksjonell møteplass for alle Teies innbyggere, både store og små.

## Restriksjoner

Torvet brukes i dag som parkeringsplass, og Teie trenger parkering i dette området. I tillegg er det ofte julemarked på torvet som må tas hensyn til, derfor må det være plass til boder ved juletider.

## Steds- & brukeranalyse

Mitt førsteintrykk av Teie torv var at torvet var veldig tomt, trist, stille og grått. Det var ikke noe vanlig torv, men for det meste parkeringsplass. Jeg tenkte umiddelbart at torget trengte litt mer liv og naturfølelse, feks. benker og blomster.

Gjennom en brukeranalyse noen andre i klassen og jeg gjennomførte med svar fra Herr og Fru og Apotek 1 Teie, kom det frem at det er en god blanding av folk som bruker torvet, men mest eldre mennesker. Det var et ønske om bla. park, fontene, sitteplasser, planter, leker/ noe for barn. Det var også ønske om å dra folk til Teie, slik at folk oppholder seg der i stedet for å passere, og at det bringer potensielle vindusshoppere og kunder til butikkene. I tillegg svarte de at det var viktig å ivareta julemarked og plass til boder, samt at det var ønskelig med gratis parkering.

Ullevål haveby. Oslo

Torg i København

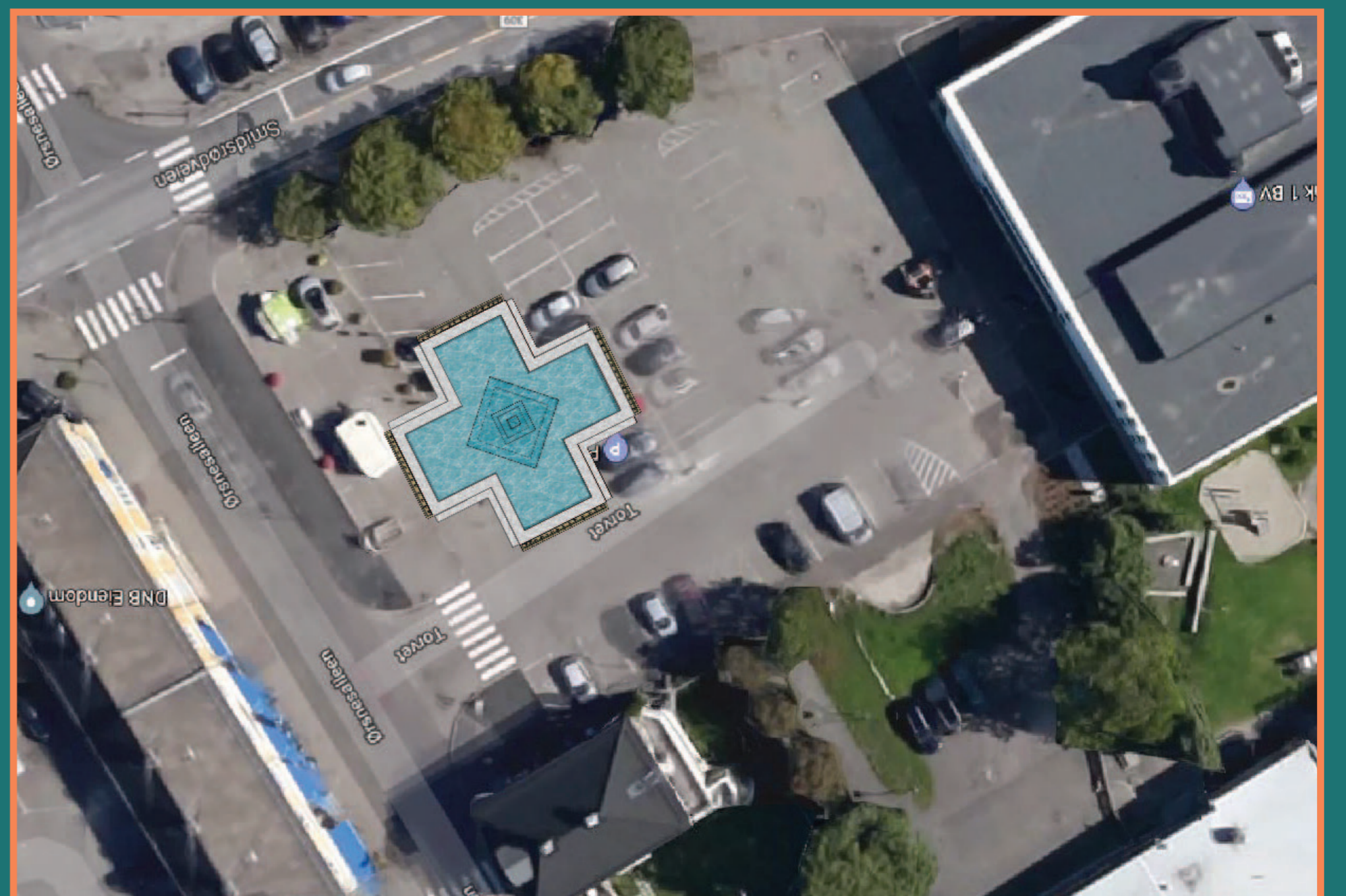
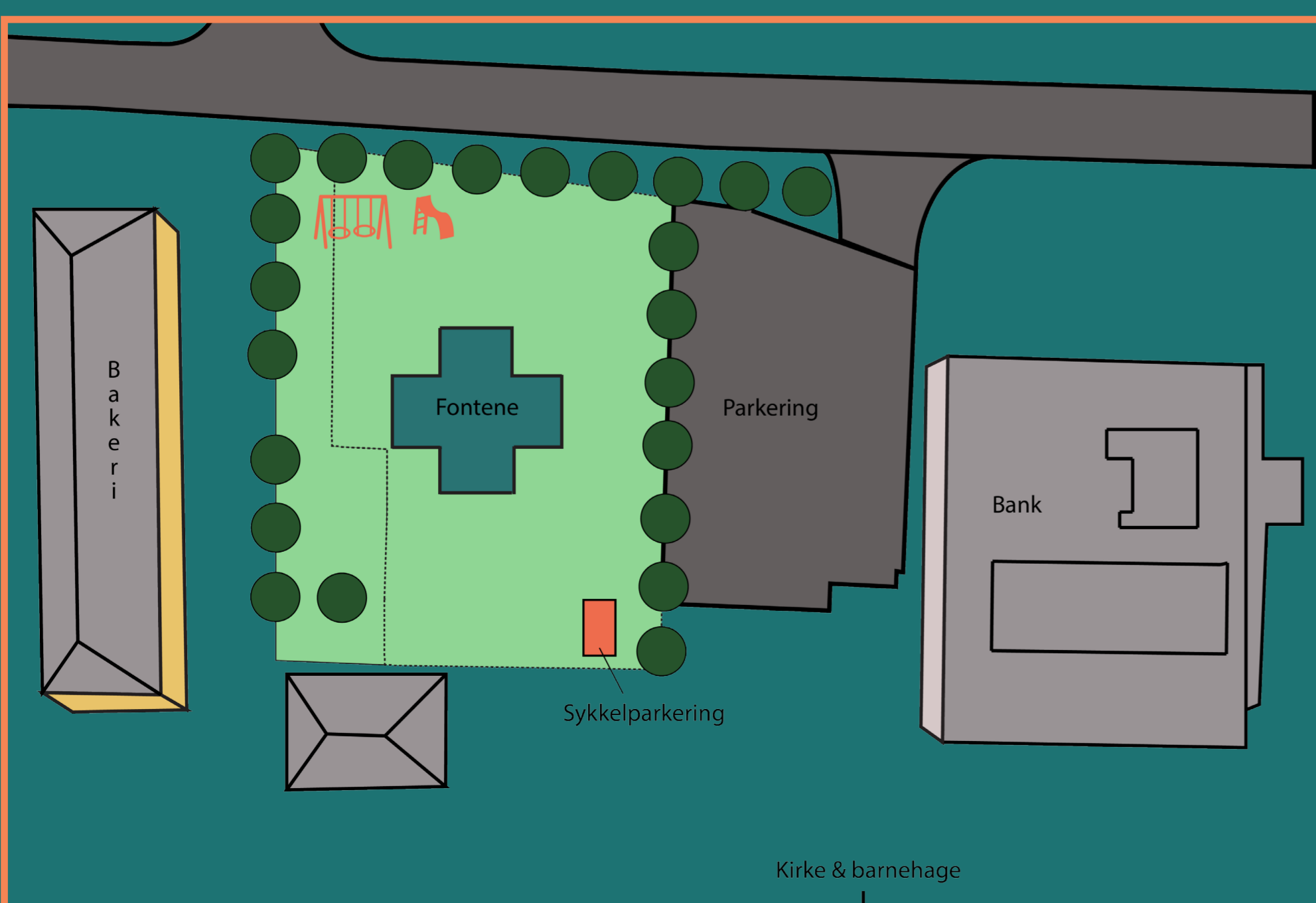


## Idé & inspirasjon

### Møteplass

I mine øyne trenger Teie en møteplass for befolkningen. Et sted der barn kan leke, ungdom kan "henge" og man kan ta seg en kaffe i naturlige omgivelser. Jeg likte spesielt godt ønskene i brukeranalysen der de intervjuede tok opp at de kunne tenke seg park, fontene, benker, planter og leker. Jeg ville lage en allsidig park med noen viktige hovedelementer, nemlig fontene, benker og blomsterkasser. Jeg valgte å slå disse elementene sammen til en sittefontene, eller fontenebenk om du vil. Dette litt inspirert av en fontene jeg så i sentrum av København en gang, der man kunne sitte på kanten av den runde fontenen som var midtpunktet av torvet. I tillegg tenkte jeg på havebybevegelsen og Ullevål haveby i Oslo og hvordan man kunne bringe den haveby-følelsen inn i Teie torv.

## fontenen i miljøet - kart



Bildene over viser fontenen satt inn på Teie torv (Google Maps) og planer for parken.