

Fartsmåling Åsgårdstrandveien Fv 311

Måleperiode: 13. november – 20. november 2021

Fartsgrense på stedet:



Summert begge retninger

Dag	Man	Tirs	Ons	Tors	Fre	Lør	Søn	Snitt
Snittfart	50	50	50	51	51	49	50	50
85%-fraktil	55	56	56	56	57	55	56	56
95%-fraktil	59	59	59	60	61	59	60	60
> 60	3 %	3 %	3 %	4 %	5 %	3 %	4 %	4 %
Antall (TDT)	3551	3695	3729	3745	3868	2692	2414	3385

Fordeling over fartsintervall

Fart	<40	40-50	50-60	60-70	70-80	80-90	90-100	>100
Antall (totalt)	1036	8803	12661	1082	93	15	2	2
%	4 %	37 %	53 %	5 %	0 %	0 %	0 %	0 %

(100-110: 0 stk, 110-120: 1 stk, >120: 1 stk)

Fra Åsgårdstrand

Dag	Man	Tirs	Ons	Tors	Fre	Lør	Søn	Snitt
Snittfart	49	49	50	50	51	49	50	50
85%-fraktil	55	55	55	56	56	55	55	55
95%-fraktil	58	58	58	59	60	59	60	59
> 60	3 %	2 %	2 %	3 %	4 %	4 %	3 %	3 %
Antall	1774	1808	1838	1846	1890	1264	1179	

Fra Tønsberg

Dag	Man	Tirs	Ons	Tors	Fre	Lør	Søn	Snitt
Snittfart	50	51	51	51	52	50	50	51
85%-fraktil	56	56	57	56	57	55	56	56
95%-fraktil	59	60	60	60	61	59	61	60
> 60	4 %	4 %	4 %	4 %	6 %	3 %	5 %	4 %
Antall	1777	1887	1891	1899	1978	1428	1235	

Forklaring til tabellene

Snittfart: Gjennomsnittsfarten pr dag i perioden

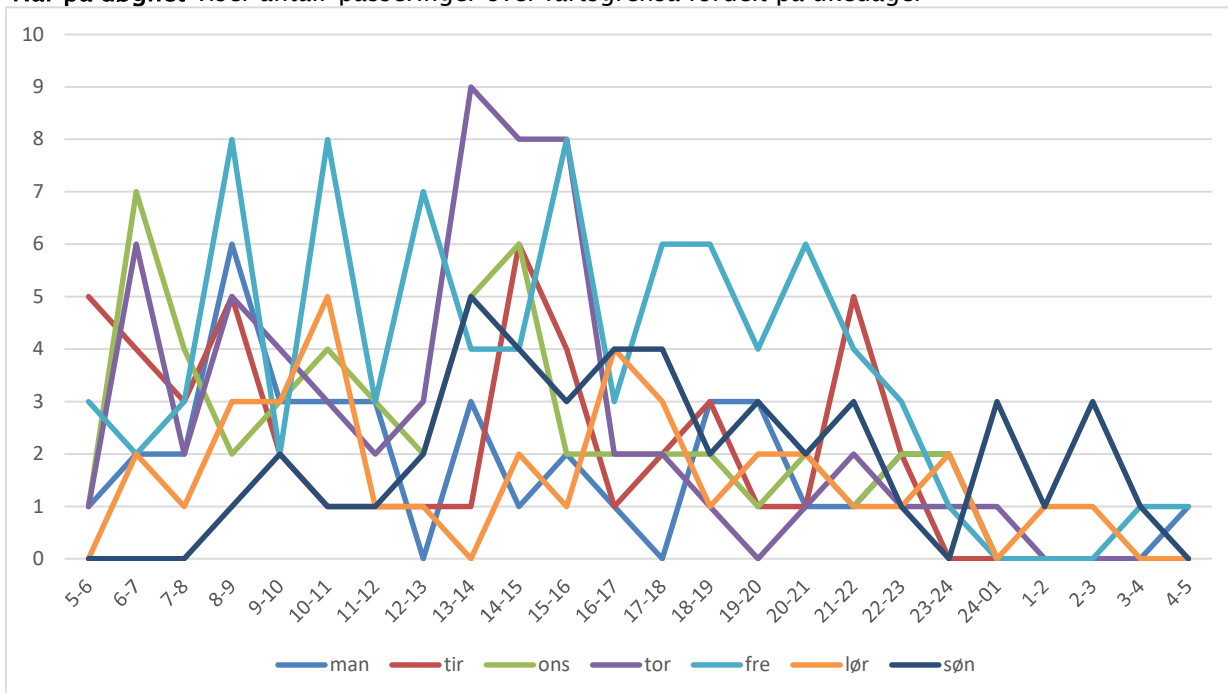
85%-fraktil (vegens *fartsnivå*): Viser hvilken hastighet **15%** av kjøretøyene ligger OVER

95%-fraktil (vegens *ekstremnivå*): Viser hvilken hastighet **5%** av kjøretøyene ligger OVER

> 60: Prosentandelen av trafikken som ligger OVER fartsgrensa på stedet

Antall: Antall passerte kjøretøy pr dag i perioden

Når på døgnet viser *antall* passeringer over fartsgrensa fordelt på ukedager



Plassering av målepunktet

