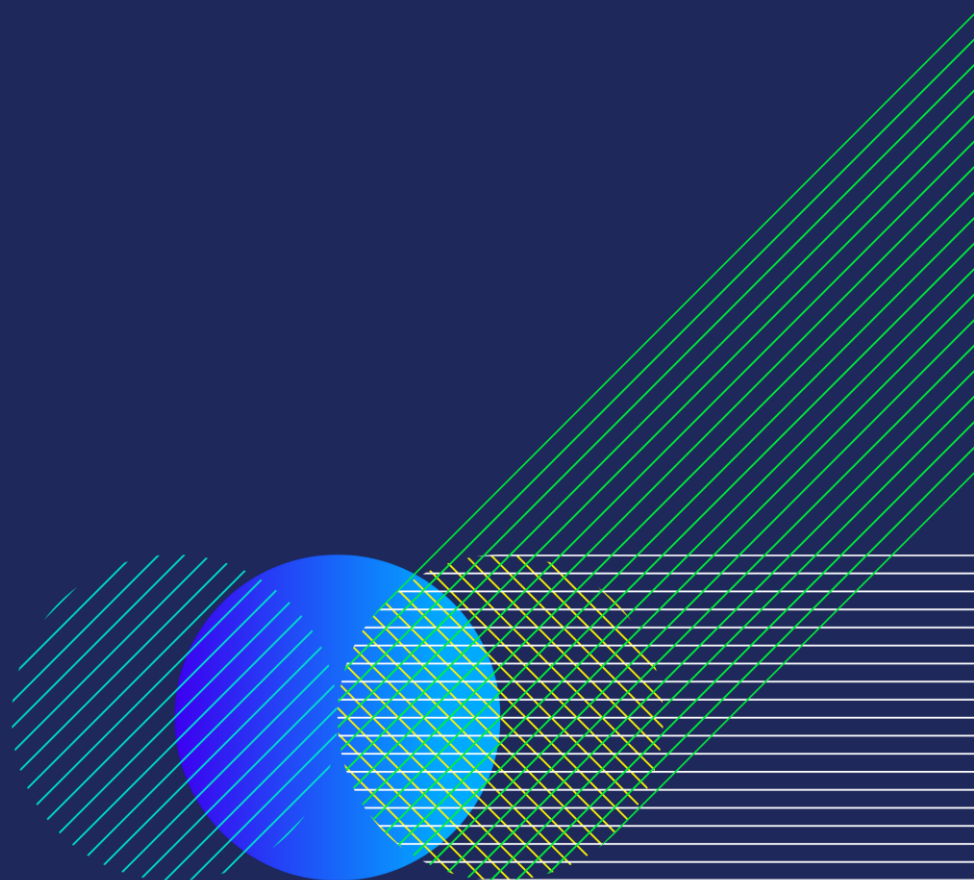


BANE NOR

InterCity-strekningen Tønsberg - Larvik

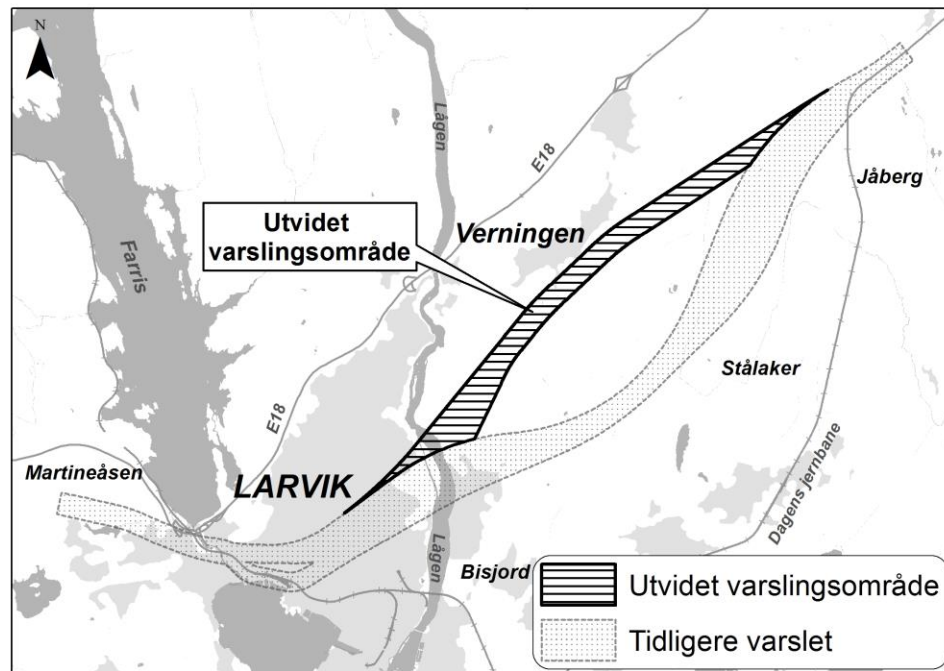
Plattform Vestfold
07.11.2017



Stokke- Larvik: Tilleggshøring Verningenkorridoren

Høringsperiode:

- **21. august - 2. oktober 2017**
- Det var kun utvidelsen med Verningenkorridoren som var på høring.
- Åpent folkemøte Verningen, 14. september

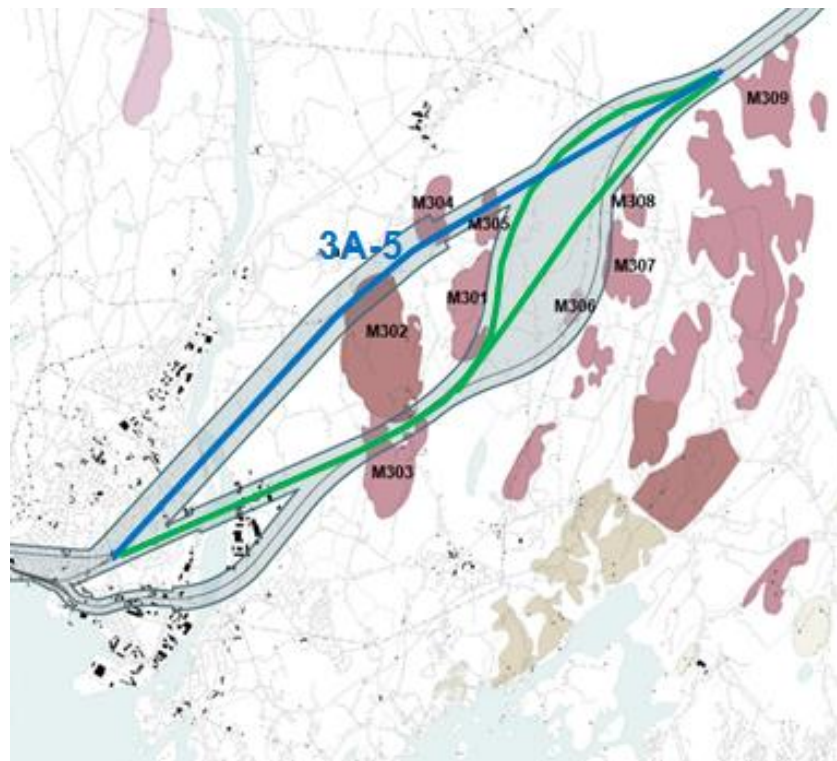


Merknader til Verningenkorridoren

- 15 merknader totalt
- Alle merknadene ligger på Bane NORs nettsider.

Det er mottatt merknader fra:

- ✓ Nasjonale og regionale myndigheter
- ✓ Næringsaktører
- ✓ Grunneierlag og velforening
- ✓ Privatpersoner



Hovedtrekk i uttalelsene

- Bane NOR har ikke mottatt varsel om innsigelse fra myndigheter med innsigelsesrett.
- Korridoren går gjennom kulturmiljøet Bommestad veiminne.
- Fare for betydelig tap av dyrket mark.
- Korridoren berører kjente forekomster av viktige naturtyper og et viktig landskapsområde, Roligheten-Rauan.
- Det bes om grundig redegjørelse for konsekvenser for mineralressursene.
- Det etterspørres krav til sikkerhetsavstander mellom jernbane og steinbrudd, og konsekvenser for brudd i drift.
- I lys av tidsperspektivet bør det kunne finnes løsninger som gjør at traséen kan plasseres der hvor produksjonen pågår i dag.
- Nærmiljøområdet «Timbo» trekkes frem som svært viktig for beboerne på Verningen.
- Beboere frykter store samlede støyulempere med både steinbrudd og jernbane.
- Konsekvenser for landbruket påpekes.

Status fastsetting av planprogram

Stokke – Larvik:

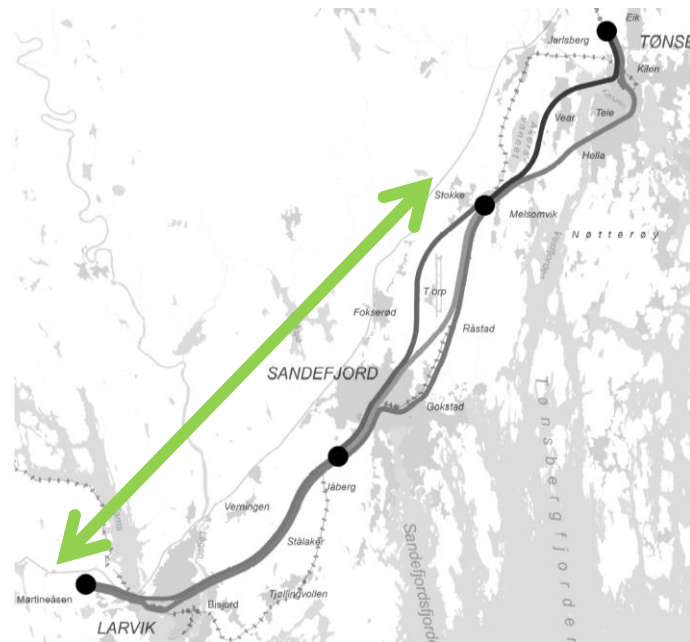
Politisk behandling av planprogram

- 5. desember: Sandefjord kommune (formannskap)
- 6. desember: Larvik kommune (kommunestyret)

Orientering Larvik kommune: 22.nov.

Åpne kontordager:

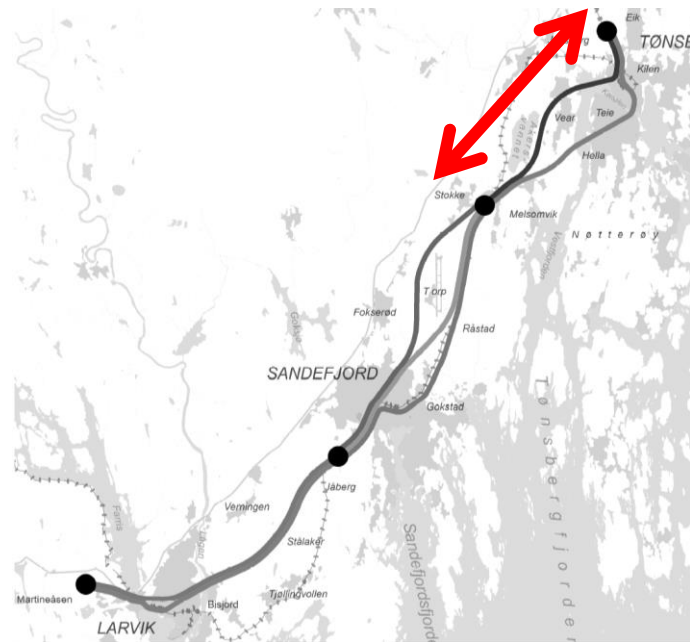
- 11. desember, Larvik
- 14. desember, Sandefjord



Status fastsetting av planprogram

Tønsberg - Stokke:

Bane NOR jobber med avklaringer rundt mulige alternativer i Jarlsbergkorridoren.



Avgreining til Larvik havn

- Planlegging av Ytre IC mellom Tønsberg og Larvik/Eidanger: gi et beslutningsgrunnlag for om denne etablerte forbindelsen til Larvik havn skal videreføres.
- Konsekvensen for godsforbindelsen må derfor inngå i grunnlaget for valg (samlet kostnad med og uten godsforbindelse).